

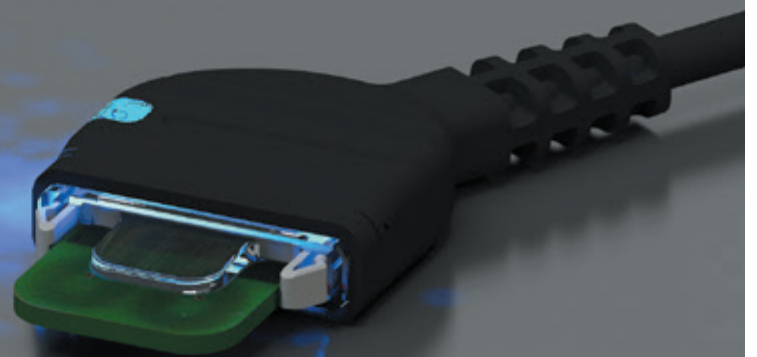
# ANSCHLÜSSE & SOFTWARE

---

In der modernen Qualitätskontrolle beschränkt sich die Verwendung eines Messgerätes nicht nur auf die Mass-Erfassung.

Dank einer grossen Auswahl von Verbindungskabeln sind die Sylvac Geräte mit den meisten Datenverarbeitungssystemen kompatibel.

**Datenausgang RS22 , USB, Digimatic oder Wireless**



# Drahtlose Übermittlung

## BESCHREIBUNG

- Es können bis zu 8 Instrumente pro Modul angeschlossen werden
- Duplex Datenübertragung
- Automatische Erkennung des USB Bluetooth Moduls
- Automatische Erkennung der Instrumente



## TECHNISCHE DATEN

		981.7100
USB		•
Pro Modul angeschlossene Instrumente		8 <sup>1)</sup>
Automatische Erkennung der Instrumente		•
Kompatibilität Instrumente und Softwares		D300S & SylConnect
Getriebeabstand <sup>1)</sup>	m	15

<sup>1)</sup> kann je nach Umgebung unterschiedlich sein

# Drahtlose Übermittlung

## BESCHREIBUNG

- Erlaubt den Anschluss von bis zu 120 Instrumenten auf einen einzigen Empfänger
- Wahl der Modulen gemäss den Instrumenten
- Übermittlung über grosse Distanzen
- Einfaches Programmieren
- Individuelle Identifikation jedes Instrumentes
- Ton- und Lichtquittierung der Übermittlung
- Autonomie : 2 Jahre unter normalem Betrieb












## TECHNISCHE DATEN

		926.5110
USB		•
Bestätigung der Übertragung OK/KO		•
Zuteilung der Moduladressen über Software		•
Interface- und Konfigurationsprogramm		•
Übermittlungsdistanz <sup>1)</sup>	m	200

<sup>1)</sup> mit grosser Antenne

## VERBINDUNGEN

	Standard 2 m	Standard 3 m	≤15 m	Bidirektional	Konfigurierbar durch PC
	926.5521	--	926.5535		
	926.6521	--	926.6535	●	
	926.6538	--	926.6542	●	
	926.6539	--	926.6543	●	
	926.6621	--	1)	●	
	905.4516	--	905.4519	●	
	905.4538	--	1)	●	
	926.6821	--	1)	●	
	926.6838	--	1)	●	

<sup>1)</sup> auf Anfrage









# Kabel

# S\_Connect

## VERBINDUNGEN

S_Cal Pro / S_Mike Pro	S_Cal Work, Ultra UL	S_Depth PRO S_Scale WORK	Winkelmesser	S_Dial S233 / S234	S_Dial ONE / S_Dial WORK Hi_Gage ONE	Xtreme	Mikrometerschraube	Hi_Cal	PS16 VS	S_View D50S / D80S Ausg. PC	S_View D200S	D300S Eingang Instrument	D300S Ausgang PC	D302 / D304	D400S	D70S/H/I	PC Eingang
	•		•						•	•		•					
	•		•						•	•		•					
	•		•						•	•		•					
	•		•						•	•		•					
	•		•						•	•		•					
		•		•	•	•	•	•				•					
		•		•	•	•	•	•				•					
		•		•	•	•	•	•				•					
		•		•	•	•	•	•				•					

## VERBINDUNGEN

	Standard 2 m	Standard 3 m	≤15 m	Bidirektional	Konfigurierbar durch PC
	--	926.6723	<sup>1)</sup>	●	
	--	926.6721	<sup>1)</sup>	●	
	--	925.5609	<sup>1)</sup>	●	
	--	804.1210	--	●	
	--	926.6001	--	●	
	925.1142	--	--	●	
	--	925.1143 <sup>2)</sup>	--	●	
	--	925.1150	--	●	

<sup>1)</sup> auf Anfrage

<sup>2)</sup> nur mit Duplex Kabel verbinden

# Kabel

# S\_Connect

## VERBINDUNGEN

S_Cal Pro / S_Mike Pro	S_Cal Work, Ultra UL	S_Depth PRO S_Scale WORK	Winkelmesser	S_Dial S233 / S234	S_Dial ONE / S_Dial WORK Hi_Gage ONE	Xtreme	Mikrometerschraube	Hi_Cal	PS16 VS	S_View D50S / D80S Ausg. PC	S_View D200S	D300S Eingang Instrument	D300S Ausgang PC	D302 / D304	D400S	D70S/H/I	PC Eingang
•				•	•	•						•					
•				•	•	•						•					
								•		•	•	•		•	• 4)	• 5)	
											•		•				
								•						•			
3)	3)	3)	3)	3)	3)	3)	3)	3)	3)	•	•	•			• 5)	• 5)	
3)	3)	3)	3)	3)	3)	3)	3)		3)								

<sup>3)</sup> wenn mit RS232 Kabel verbunden

<sup>4)</sup> MB-XX-Modul RS232-Anschluss und PC

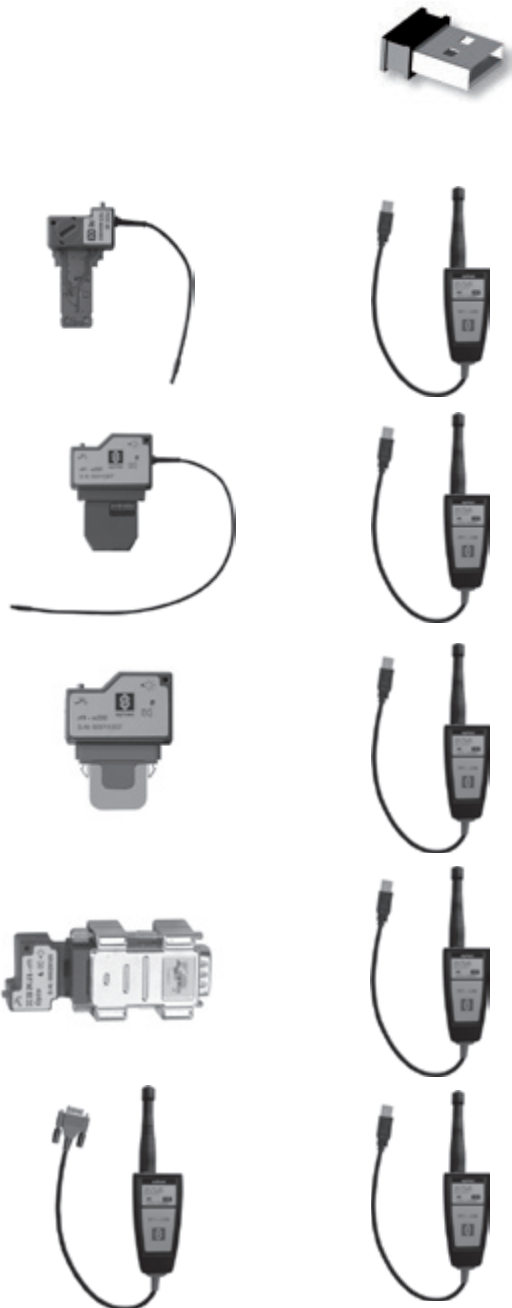
<sup>5)</sup> RS232-Verbindung zum PC (nur S-Version) Weg.

Versionen I / H benötigen ein Crossover-RS232-Kabel

# Drahtlose Übermittlung

## VERBINDUNGEN

**Bidirektional**  
**Konfigurierbar durch PC**



USB KEY Bluetooth Smart	981.7100	•	
Opto Modul + USB Empfänger	926.5131 926.5110		
RS Power Modul + USB Empfänger	926.5132 926.5110		
Proximity Modul + USB Empfänger	926.5133 926.5110		
Adapter RS232/Opto + Opto Modul + USB Empfänger	926.5130 926.5131 926.5110		
RS232 Modul + USB Empfänger	926.5120 926.5110		



# Drahtlose Übermittlung

## VERBINDUNGEN

S_Cal Pro / S_Mike Pro	S_Cal Work, Ultra UL	S_Depth PRO S_Scale WORK	Winkelmesser	S_Dial S233 / S234	S_Dial ONE / S_Dial WORK Hi_Gage ONE	Xtreme	Mikrometerschraube	Hi_Cal	PS16 VS	S_View D50S / D80S Ausg. PC	S_View D200S	D300S Eingang Instrument	D300S Ausgang PC	D302 / D304	PC Eingang
	•		•						•			•			•
		•		•	•	•	•								•
•					•										•
								•		•					•
											•				•

# Diverse Softwares

## DATENÜBERTRAGUNG

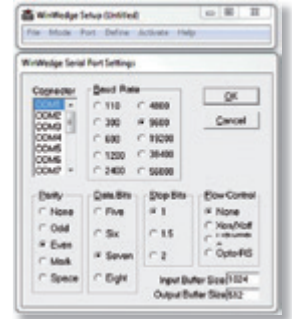
### Gage wedge

Erlaubt die Datenübertragung in die gebräuchlichen Anwendungen eines Computers von irgendeinem Instrument mit folgenden Standard Übertragungs-Parameter : 4800 bds, 7 data bits, Even parity, 2 stop bits  
Kostenlos verfügbar auf [www.sylvac.ch](http://www.sylvac.ch)



### Win wedge

Ausser dem Datenversand aus dem Instrument, können die RS232 Parameter abgeändert und dem anzuschliessenden Instrument angepasst werden. Es ist möglich Rückbefehle zu senden und Abkürzungen auf Tastatur zu schaffen und somit eine mühselige Programmierung zu vermeiden.



### SYLCONNECT

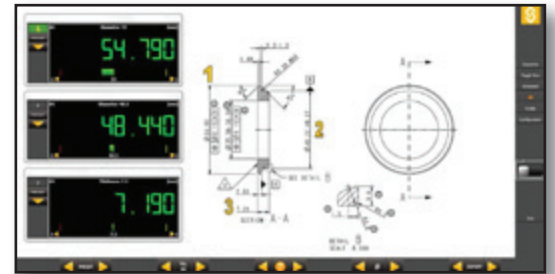
Software zum Anschluss von bis zu 16 Sylvac Handinstrumenten an einen Computer über ihre USB-Kabel.

Keine Schnittstelle erforderlich, die Instrumente können direkt über die USB Eingänge am Computer oder über USB-Hubs (im Handel erhältlich) angeschlossen werden.

Erkennung und automatische Port-Zuweisung für jedes neu angeschlossene Instrument und Erstellen einer digitalen, graphischen oder analogen Anzeige.

Möglichkeit ein Bild in jpeg Format zu integrieren, Anzeigegrößen zu verändern und diese ins Bild einzufügen.

Direkter Export der Werte in eine Excel Tabelle Ihrer Wahl auf sehr einfache Weise. Möglichkeit eine oder mehrere USB-Fusspedale anzuschliessen und diesen die zu steuernden Instrumente zuzuweisen.



Kanal Darstellung



Mehrkanal Darstellung mit Toleranzanzeige in Farbe



Mehrkanal Darstellung im Analog-Modus



Automatische Erkennung angeschlossener Geräte und Konfigurationsfenster

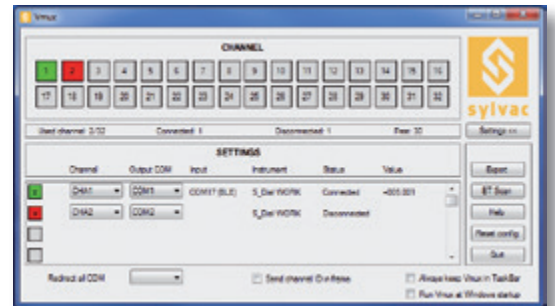


Die Software SylConnect wird mit einem USB Dongel geliefert. Der Dongel enthält die Lizenz und muss zum Arbeiten mit dem System in den PC eingesteckt sein. Dies ermöglicht die Installation und Nutzung der Software auf unterschiedlichen Computern.

### Vmux

Virtuelle Multiplexer zum Anschluss von bis zu 32 Sylvac Bluetooth<sup>SM</sup> Handinstrumenten und USB an einen Computer über Bluetooth<sup>SM</sup> Anschluss, um Daten zu senden. Ein Bluetooth<sup>SM</sup> Dongel 981.7100 ist erforderlich.

Testen Sie die kostenlose Version Vmux LITE auf unserer Website [www.sylvac.ch](http://www.sylvac.ch)



	Bestellnummer
Winwedge	981.7140
Vmux	981.7160
Dongel	981.7100

	Bestellnummer
Sylconnect / Online Registrierung	981.7110
Sylconnect / Hardware Lizenz	981.7111
Fusspedal USB	981.7020

# Anwendung

## DATENÜBERTRAGUNG

### Sylvac BT Smart Android

Ermöglicht die Darstellung der Messdaten von Bluetooth SMART Instrumenten auf Tablets und Smartphones ab Android 4.3 mit Bluetooth® 4.0 .

Messdaten in Exsel oder als PDF-Datei speichern und exportieren der Daten in Google Drive .

Kostenlos im Google Play Store erhältlich.



**Bluetooth<sup>®</sup> SMART**

**Kein Dongel erforderlich!**

ANDROID APP ON  
Google play



### Sylvac BT Smart Apple und Windows 8.1

Demnächst im App Store und Windows Store erhältlich.

